

c'est quoi,  
le 7<sup>e</sup> continent?



AUJOURD'HUI, **5 000 MILLIARDS**  
DE DÉBRIS PLASTIQUES FLOTTENT  
DANS L'OCÉAN.

titeuf

rel.

Titeuf par Zep © 2023 Éditions Glénat

Glénat



SURFRIDER  
FOUNDATION.



#### ET ÇA FAIT QUOI ?

Le 7<sup>e</sup> continent, aussi appelé Great Pacific Garbage Patch, est une zone de convergence des déchets flottants située dans le Pacifique Nord, entre la Californie et le Japon. En réalité, il existe cinq zones de convergence, ou « gyres » de ce type, sur le globe. Prenant la forme d'une « soupe de plastique », ces gyres sont composés pour l'essentiel de petites particules de plastique inférieures à 5 mm.

#### COMMENT AGIR ?

Pour tout savoir sur le 7<sup>e</sup> continent, découvre la plateforme éducative de Surfrider Foundation : [oceancampus.eu](https://oceancampus.eu)



Ce document a reçu  
le soutien du programme  
LIFE de l'Union européenne\*



RÉPUBLIQUE  
FRANÇAISE  
Liberté  
Égalité  
Fraternité



ADEME  
AGENCE DE L'ENVIRONNEMENT  
ET DE LA TRANSITION  
ÉCOLOGIQUE



MINISTÈRES  
TRANSITION ÉCOLOGIQUE  
COHÉSION DES TERRITOIRES  
MER

Liberté  
Égalité  
Fraternité



RÉPUBLIQUE  
FRANÇAISE  
Liberté  
Égalité  
Fraternité



EAU  
GRAND SUD-OUEST  
AGENCE DE L'EAU ADOUR-GARONNE



Boulangère  
BIO

Sources

\*Aujourd'hui 5 000 milliards débris plastique flottent dans l'Océan : Eriksen, M. Lebreton, L. C. Carson, H. S. Thiel, M. Moore, C. J. Borrer, J. C. ... & Reisser, J. (2014). Plastic pollution in the world's oceans: more than 5 trillion plastic pieces weighing over 250,000 tons afloat at sea. *PLoS one*, 9(12), e111913

gare  
à la montée  
des eaux



**1/4** DU LITTORAL  
FRANCAIS EST ACTUELLEMENT  
MENACÉ PAR **L'ÉROSION.**

*titeuf*  
rel.

Glénat



**SURFRIDER**  
FOUNDATION.



#### ET ÇA FAIT QUOI ?

L'érosion du littoral est un processus naturel provoqué par plusieurs causes comme : le vent, les vagues, les courants ou encore le ruissellement de l'eau de pluie...

#### L'érosion se traduit par le recul de la limite entre la terre et l'Océan.

Aujourd'hui, on estime que 27% du littoral français est menacé par l'érosion marine.

#### COMMENT AGIR ?

Pour tout savoir sur la montée des eaux et les impacts du changement climatique, découvrez la plateforme éducative de Surfrider Foundation : [oceanampus.eu](https://oceanampus.eu)

POUR  
PRÉSERVER  
L'EAU, ON NE  
SE LAVE PLUS  
!

halte au  
gaspillage

... ET ON  
NE MANGE  
PLUS DE  
SOUPE !



**1 PERSONNE  
SUR 2 SERA  
CONFRONTÉE AU  
MANQUE D'EAU  
EN 2030**

**titeuf** *rel.*

Titeuf par Zep © 2023 Éditions Glénat

**Glénat**



**SURFRIDER  
FOUNDATION.**



#### ET ÇA FAIT QUOI ?

À force d'accumuler les canicules et les sécheresses, la France voit diminuer sa ressource en eau naturelle. C'est le cas par exemple du **territoire métropolitain qui a perdu 1/4 de sa ressource en eau** sur la période 2002-2018 par rapport à 1990-2001.

#### COMMENT AGIR ?

Pour tout savoir sur les ressources en eaux, découvrez la plateforme éducative de Surfrider Foundation : **[oceancampus.eu](https://oceancampus.eu)**



Ce document a reçu  
le soutien du programme  
LIFE de l'Union européenne\*

En partenariat avec

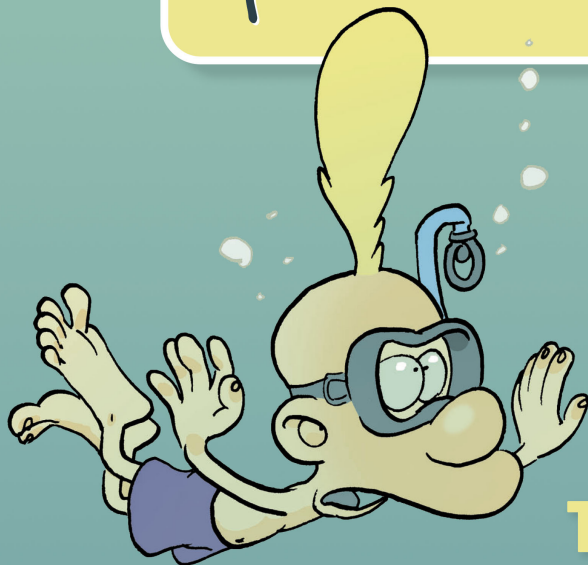


Sources

Source OCDE (une personne sur deux confrontée au manque d'eau). / Ministère de la transition énergétique



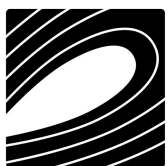
# L'océan, poubelle du monde



CHAQUE ANNÉE,  
**8 MILLIONS DE  
TONNES** DE DÉCHETS  
ARRIVENT DANS **L'OCÉAN.**

# titeuf

Glénat



**SURFRIDER  
FOUNDATION.**



## ET ÇA FAIT QUOI ?

La **pollution plastique** des océans provient majoritairement des rivières pour se retrouver ensuite dans nos océans.

Flottant à la surface, tapissant les fonds marins ou échoués sur les plages, **les déchets menacent les écosystèmes marins**. Aujourd'hui, ce sont 693 espèces marines qui sont directement menacées par la pollution plastique.

## COMMENT AGIR ?

Pour tout savoir sur les déchets marins, découvre la plateforme éducative de Surfrider Foundation : [oceancampus.eu](https://oceancampus.eu)